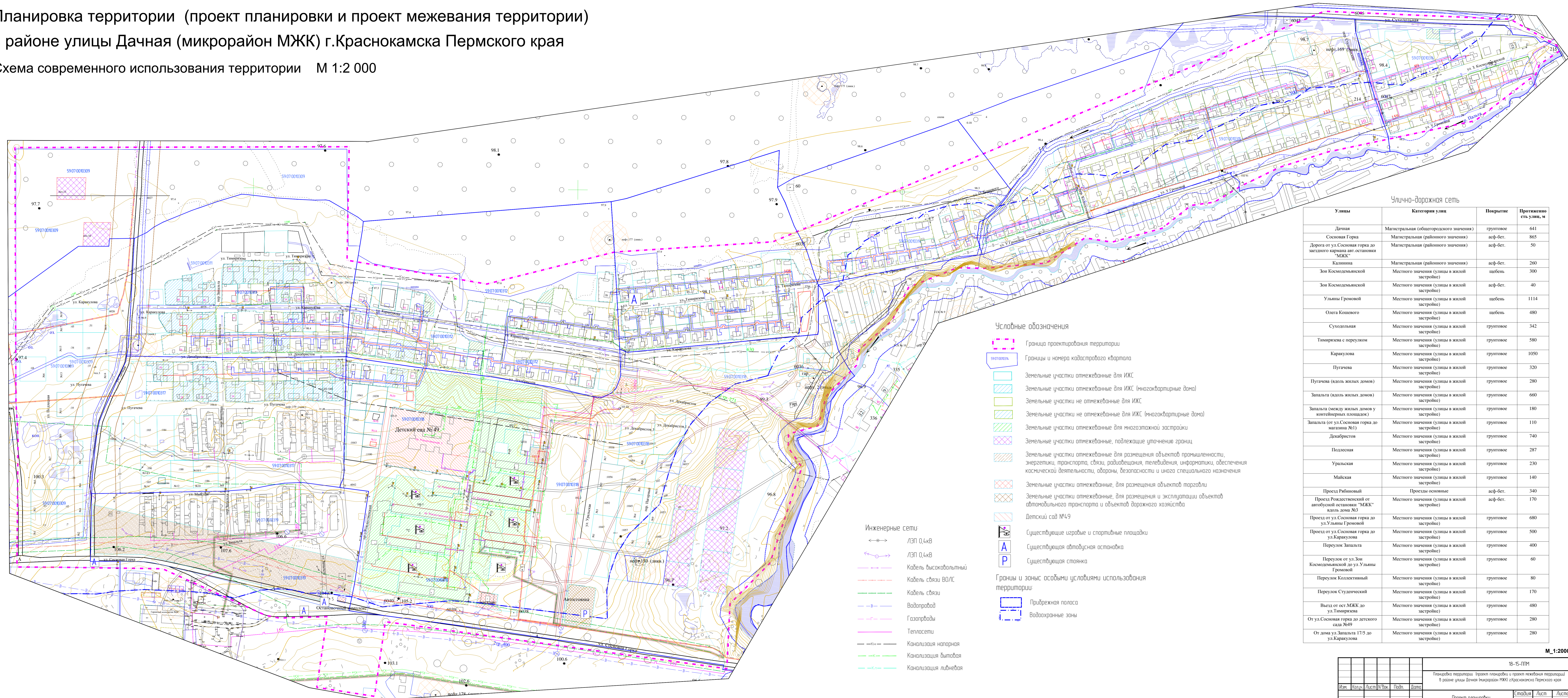


Планировка территории (проект планировки и проект межевания территории)  
 в районе улицы Дачная (микрорайон МЖК) г.Краснокамска Пермского края  
 Схема современного использования территории М 1:2 000



Условные обозначения

- Граница проектируемой территории
- Границы и номера кадастрового квартала
- Земельные участки отмежеванные для ИЖС
- Земельные участки отмежеванные для ИЖС (многоквартирные дома)
- Земельные участки не отмежеванные для ИЖС
- Земельные участки не отмежеванные для ИЖС (многоквартирные дома)
- Земельные участки отмежеванные для многоэтажной застройки
- Земельные участки отмежеванные, подлежащие уточнению границ
- Земельные участки отмежеванные для размещения объектов промышленности, энергетики, транспорта, связи, радиосвязи, телевидения, информатики, обеспечения космической деятельности, обороны, безопасности и иного специального назначения
- Земельные участки отмежеванные, для размещения объектов торговли
- Земельные участки отмежеванные, для размещения объектов автомобильного транспорта и объектов дорожного хозяйства
- Детский сад №49
- Существующие изрытые и спортивные площадки
- Существующая автобусная остановка
- Существующая стоянка
- Границы и зоны особыми условиями использования территории:
  - Прибрежная полоса
  - Водоохранные зоны

Инженерные сети:

- ЛЭП 0,4кВ
- ЛЭП 0,4кВ
- Кабель высоковольтный
- Кабель связи ВОЛС
- Кабель связи
- Водопровод
- Газопровод
- Теплосети
- Канализация напорная
- Канализация бытовая
- Канализация ливневая

Улично-дорожная сеть

Улицы	Категория улицы	Покрытие	Протяженность, м
Дачная	Магистральная (общегородского значения)	грунтовое	641
Сосновая Горка	Магистральная (районного значения)	асф-бет.	865
Дорога от ул.Сосновая горка до заездного кармана авт.остановки МЖК	Магистральная (районного значения)	асф-бет.	50
Калинина	Магистральная (районного значения)	асф-бет.	260
Зон Космодемьянской	Местного значения (улицы в жилой застройке)	щебель	300
Зон Космодемьянской	Местного значения (улицы в жилой застройке)	асф-бет.	40
Ульяны Громовой	Местного значения (улицы в жилой застройке)	щебель	1114
Олега Кошечего	Местного значения (улицы в жилой застройке)	щебель	480
Суходольная	Местного значения (улицы в жилой застройке)	грунтовое	342
Тимирязева переулок	Местного значения (улицы в жилой застройке)	грунтовое	580
Каракулова	Местного значения (улицы в жилой застройке)	грунтовое	1050
Пугачева	Местного значения (улицы в жилой застройке)	грунтовое	320
Пугачева (вдоль жилых домов)	Местного значения (улицы в жилой застройке)	грунтовое	280
Запальта (вдоль жилых домов)	Местного значения (улицы в жилой застройке)	грунтовое	660
Запальта (между жилых домов у контейнерных площадок)	Местного значения (улицы в жилой застройке)	грунтовое	180
Запальта (от ул.Сосновая горка до магазина №1)	Местного значения (улицы в жилой застройке)	грунтовое	110
Декабристов	Местного значения (улицы в жилой застройке)	грунтовое	740
Подлесная	Местного значения (улицы в жилой застройке)	грунтовое	287
Уральская	Местного значения (улицы в жилой застройке)	грунтовое	230
Майская	Местного значения (улицы в жилой застройке)	грунтовое	140
Проезд Рыбинский	Проезды основные	асф-бет.	340
Проезд Рождественский от автобусной остановки "МЖК" вдоль дома №3	Местного значения (улицы в жилой застройке)	асф-бет.	170
Проезд от ул.Сосновая горка до ул.Ульяны Громовой	Местного значения (улицы в жилой застройке)	грунтовое	680
Проезд от ул.Сосновая горка до ул.Каракулова	Местного значения (улицы в жилой застройке)	грунтовое	500
Переулок Запальта	Местного значения (улицы в жилой застройке)	грунтовое	400
Переулок от ул.Зон Космодемьянской до ул.Ульяны Громовой	Местного значения (улицы в жилой застройке)	грунтовое	60
Переулок Коллективный	Местного значения (улицы в жилой застройке)	грунтовое	80
Переулок Студенческий	Местного значения (улицы в жилой застройке)	грунтовое	170
Выезд от ост.МЖК до ул.Тимирязева	Местного значения (улицы в жилой застройке)	грунтовое	480
От ул.Сосновая горка до детского сада №49	Местного значения (улицы в жилой застройке)	грунтовое	280
От дома ул.Запальта 17/5 до ул.Каракулова	Местного значения (улицы в жилой застройке)	грунтовое	280

М\_1:2000

					18-15-ПТМ	
					Планировка территории (проект планировки и проект межевания территории) в районе улицы Дачная микрорайон МЖК г.Краснокамск Пермского края	
					Проект планировки территории	
					Схема современного использования территории М 1:2 000	
Изм.	Конт.	Лист	№ Док.	Подп.	Дата	
ГИП	Мустаев И.А.					
ГАП	Бразаев Р.Д.					
Выполн.	Бабичев И.И.					
					Лист	Листов
					Р	10
					000 Б.эс/л	