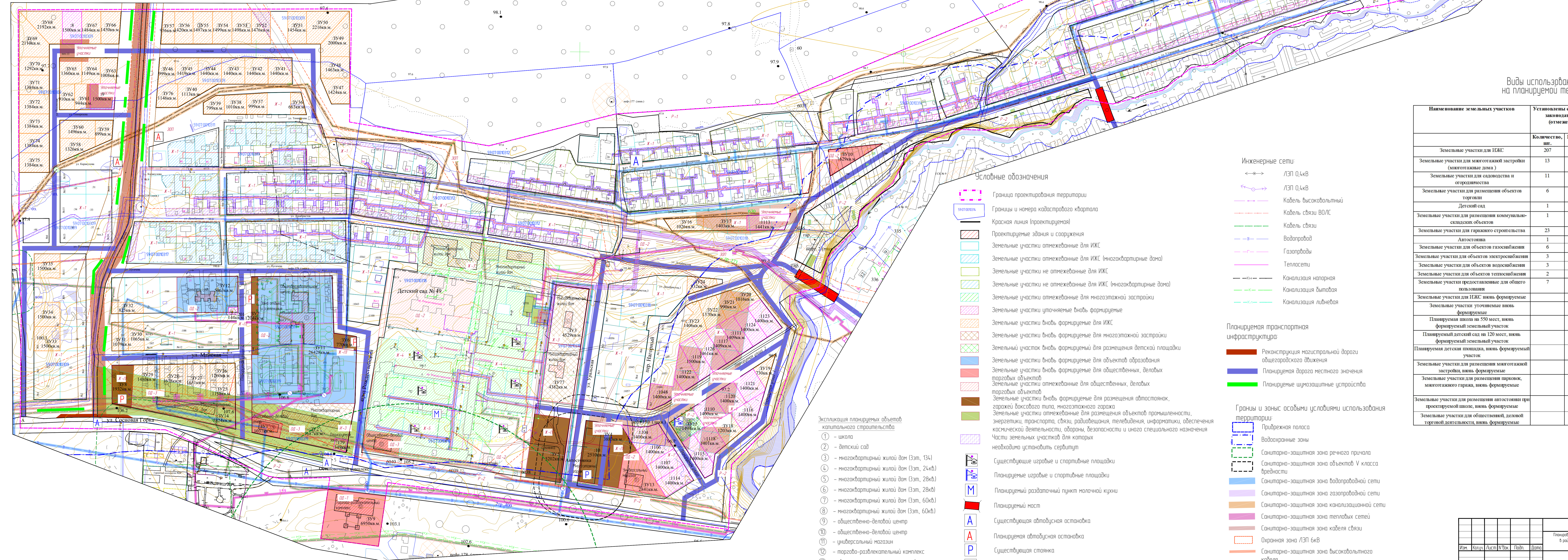


Планировка территории (проект планировки и проект межевания территории)
в районе улицы Дачная (микрорайон МЖК) г.Краснокамска Пермского края
План современного использования территории (опорный план) М 1:2 000



Виды использования земель на планируемой территории

Наименование земельных участков	Установлены с действующим законодательством (отмеченные)		Не установлены с действующим законодательством (неотмеченные)	
	Количество, шт.	Площадь, кв.м.	Количество, шт.	Площадь, кв.м.
Земельные участки для ИЖС	207	188700	139	106687
Земельные участки для многоквартирной застройки (многоэтажные дома)	13	58634	14	27545
Земельные участки для садоводства и огородничества	11	1447	1	2505
Земельные участки для размещения объектов торговли	6	1626	1	6
Детский сад	1	11654,3		
Земельные участки для размещения коммунально-складских объектов	1	18	1	43,8
Земельные участки для гаражного строительства	23	906	521	18121
Автостоянка	1	2510		
Земельные участки для объектов газоснабжения	6	639		
Земельные участки для объектов электроснабжения	3	30766		
Земельные участки для объектов водоснабжения	3	8199		
Земельные участки для объектов теплоснабжения	2	1655		
Земельные участки предоставляемые для общего пользования	7	10770		
Земельные участки для ИЖС вновь формируемые			61	80029
Земельные участки уточняемые вновь формируемые			24	58755,86
Планируемая школа на 550 мест, вновь формируемый земельный участок			1	26428
Планируемый детский сад на 120 мест, вновь формируемый земельный участок			1	5063
Планируемая детская площадка, вновь формируемый участок			1	1494
Земельные участки для размещения многоквартирной застройки, вновь формируемые			4	22422
Земельные участки для размещения гаражков, многоэтажного гаража, вновь формируемые			3	11017
Земельные участки для размещения автостоянок при проектируемой школе, вновь формируемые			2	1974
Земельные участки для общественной, деловой торговой деятельности, вновь формируемые			4	12457

Инженерные сети:

- ЛЭП 0,4кВ
- ЛЭП 0,4кВ
- Кабель высоковольтный
- Кабель связи ВОЛС
- Кабель связи
- Водопровод
- Газопровод
- Теплосети
- Канализация напорная
- Канализация бытовая
- Канализация ливневая

Планируемая транспортная инфраструктура:

- Реконструкция магистральной дороги общегородского движения
- Планируемая дорога местного значения
- Планируемые шумозащитные устройства

Границы и зоны особыми условиями использования территории:

- Прибрежная полоса
- Водоохранная зона
- Санитарно-защитная зона речного причала
- Санитарно-защитная зона объектов V класса вредности
- Санитарно-защитная зона водопроводной сети
- Санитарно-защитная зона газопроводной сети
- Санитарно-защитная зона канализационной сети
- Санитарно-защитная зона тепловых сетей
- Санитарно-защитная зона кабеля связи
- Охранная зона ЛЭП 6кВ
- Санитарно-защитная зона высоковольтного кабеля

Условные обозначения:

- Граница проектирования территории
- Границы и номера кадастрового квартала
- Красная линия (проектируемая)
- Проектируемые здания и сооружения
- Земельные участки отмежеванные для ИЖС
- Земельные участки отмежеванные для ИЖС (многоквартирные дома)
- Земельные участки не отмежеванные для ИЖС
- Земельные участки не отмежеванные для ИЖС (многоквартирные дома)
- Земельные участки отмежеванные для многоэтажной застройки
- Земельные участки уточняемые вновь формируемые
- Земельные участки вновь формируемые для ИЖС
- Земельные участки вновь формируемые для многоэтажной застройки
- Земельный участок вновь формируемый для размещения детской площадки
- Земельные участки вновь формируемые для объектов образования
- Земельные участки вновь формируемые для общественных, деловых парковок объектов
- Земельные участки отмежеванные для общественных, деловых парковок объектов
- Земельные участки вновь формируемые для размещения объектов гаражей боксового типа, многоэтажного гаража
- Земельные участки отмежеванные для размещения объектов промышленности, энергетики, транспорта, связи, радиовещания, телевидения, информатики, обеспечения космической деятельности, обороны, безопасности и иного специального назначения
- Части земельных участков для которых необходимо установить сервитут
- Существующие игровые и спортивные площадки
- Планируемые игровые и спортивные площадки
- Планируемый раздаточный пункт молочной кухни
- Планируемый мост
- Существующая автобусная остановка
- Планируемая автобусная остановка
- Существующая стоянка
- Планируемая стоянка

- Экспликация планируемых объемов капитального строительства:**
- школа
 - детский сад
 - многоквартирный жилой дом (Этп, 134)
 - многоквартирный жилой дом (Этп, 24кв)
 - многоквартирный жилой дом (Этп, 28кв)
 - многоквартирный жилой дом (Этп, 28кв)
 - многоквартирный жилой дом (Этп, 60кв)
 - многоквартирный жилой дом (Этп, 60кв)
 - общественно-деловой центр
 - общественно-деловой центр
 - универсальный магазин
 - торгово-развлекательный комплекс
 - автостоянка при проектируемой школе

М 1:2000

18-Б-ПМ		Этап		Лист	
Планировка территории. Проект планировки и проект межевания территории в районе улицы Дачная (микрорайон МЖК) г.Краснокамска Пермского края		Р		2	
Проект планировки территории (опорный план) М 1:2 000		000 "Бэстм"			